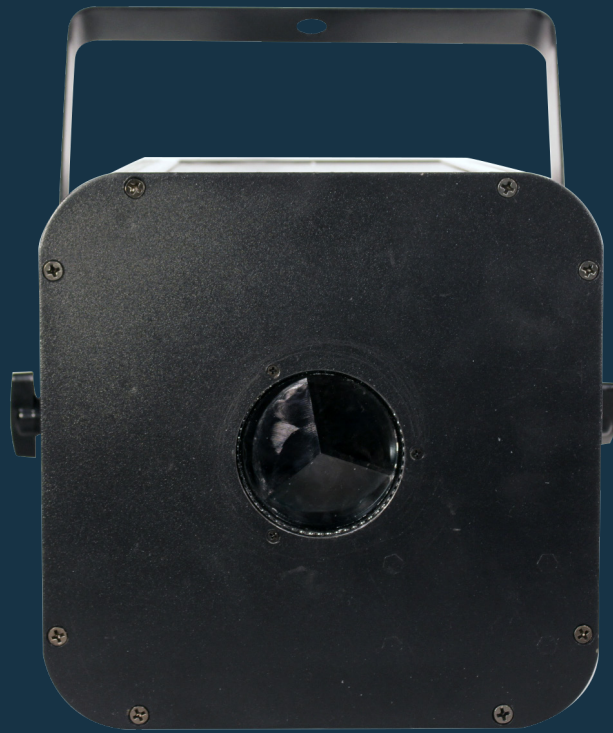


FLOWERTEC 2

*High performance RGBW LED effect
5 x RGBW 10W LEDs*



USER MANUAL / MANUAL DE USUARIO

PLEASE READ THE INSTRUCTIONS CAREFULLY BEFORE USE
POR FAVOR LEA LAS INSTRUCCIONES ANTES DE USAR



Overview

Flowertec 2 is the new edition of one of our classic moonflower effects, enhanced by the latest technologies. This compact fixture, powered by 5 x RGBW 10W LEDs, is ideal for mobile applications and reaches a wide coverage. Thanks to the prism effect on its 5 LEDs Flowertec 2 is able to project 15 razor sharp beams. The equipment is DMX controllable and comes with strobe function, a 0-100% linear dimmer and built-in programs.

Specifications

Source & Optics

Light Source 5 x 10W RGBW (1R, 1G, 1B, 2W) LEDs
LEDs life. 60,000 hours

Photometric data

Luminous flux:

Red: 1100 lux @ 5m (16 ft.)

Green: 3300 lux @ 5m (16 ft.)

Blue: 4800 lux @ 5m (16 ft.)

White: 7500 lux @ 5m (16 ft.)

Effects & functions

Classic moonflower effect

Razor sharp beams

15 independently controlled beam high rated effects

Linear dimmer de 0-100%

Strobe effect

Built-in preset effects

Control

DMX channels: 2/4

Operational modes: DMX, Sound-Active, Auto-run & Master/
Slave

Physical

DMX connectors: 2 XLR connectors (XLR-3 input & output)

Dimensions: 186x186x202 mm. / 7.3x7.3x7.95 in.

Weight: 3.2 Kg. / 7 Lbs.

Technical Parameters

Power Supply

Fuse: 3A@250V

LED Power: 5x10W (1R,1G,1B,2W)

Control: DMX512,Sound,Auto,Master/Slave

DMX personality: 2CH/4CH

Colors: RGBW

Beam Angle: 3°

Dimmer: linearly 0~100%

Strobe: 1~20 Hz or pulse mode strobe

Rotation Angle: unlimited

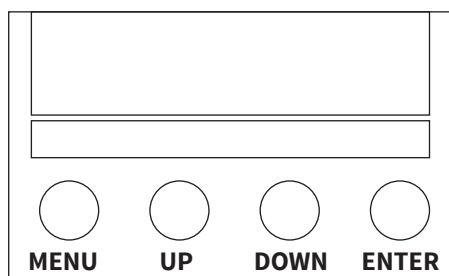
Dimensions: 186.4x186.4x202.4mm(LxWxH)

Net Weight: 3.2Kg

Functions: Clockwise /Counter-Clockwise rotation, 15 beams,
pixel-control

Menu:

Control Panel



NO.	Display		Function description
1	d001	Addr A.001-A.511	DMX address setting
2	CHnd	2CH	DMX personality: 2CH
		4CH	DMX personality: 4CH
3	SLnd	SLAu	SLAu : means slave mode
		nAST	nAST : means master mode
4	Soun	oFF	SOUND mode: on
		ON	SOUND mode: off
5	LED	oFF	Display status: on
		ON	Display status: off after few seconds
6	dISP		Display normally or inversely
7	NRN		Manual setting: OFF ON: CH1: 000-255 . . . CH5: 000-255

DMX512 Chart:

4CH mode:

Channel	Function	Description
CH1	Color selection	0-7: off 8-15: 1 on; 16-23: 2 on; 24-31: 1,2 on; 32-39: 3 on; 40-47: 1,3 on; 48-55: 2,3 on; 56-63: 1,2,3 on; 64-71: 4 on; 72-79: 1,4 on; 80-87: 2,4 on; 88-95: 1,2,4 on; 96-103: 3,4 on; 104-111: 1,3,4 on; 112-119: 2,3,4 on; 120-127: 1,2,3,4 on; 128-135: 5 on; 136-143: 1,5 on; 144-151: 2,5 on; 152-159: 1,2,5 on; 160-167: 3,5 on; 168-175: 1,3,5 on; 176-183: 2,3,5 on; 184-191: 1,2,3,5 on; 192-199: 4,5 on; 200-207: 1,4,5 on; 208-215: 2,4,5 on; 216-223: 1,2,4,5 on; 224-231: 3,4,5 on; 232-239: 1,3,4,5 on; 240-247: 2,3,4,5 on; 248-255: 1,2,3,4,5 on;
CH2	Dimmer	0-15: no function; 16-255: from fast to slow;
CH3	Effect	0-4: no function; 5-63: Effect 1; 64-127: Effect 2; 128-191: Effect 3; 192-255: Effect 4;
CH4	Motor rotation	0: off; 1-63: position; 64-127: clockwise rotation ; 128-191: counter-clockwise rotation ; 192-255: shaking;

2CH mode:

Channel	Function	Description
CH1	Color selection	0-7: off
		8-15: 1 on:
		16-23:2 on:
		24-31:1,2 on:
		32-39:3 on:
		40-47:1,3 on:
		48-55:2,3 on:
		56-63:1,2,3 on:
		64-71:4 on:
		72-79:1,4 on:
		80-87:2,4 on:
		88-95:1,2,4 on:
		96-103:3,4 on:
		104-111:1,3,4 on:
		112-119:2,3,4 on:
		120-127:1,2,3,4 on:
		128-135:5 on:
		136-143:1,5 on:
		144-151:2,5 on:
		152-159:1,2,5 on:
		160-167:3,5 on:
		168-175:1,3,5 on:
		176-183:2,3,5 on:
		184-191:1,2,3,5 on:
		192-199:4,5 on:
		200-207:1,4,5 on:
		208-215:2,4,5 on:
		216-223:1,2,4,5 on:
224-231:3,4,5 on:		
232-239:1,3,4,5 on:		
240-247:2,3,4,5 on:		
248-255:1,2,3,4,5 on:		
CH2	Motor rotation	0:off:
		1-63:position:
		64-127:clockwise rotation:
		128-191:counter-clockwise rotation:
		192-255:shaking:

Descripción

Flowertec 2 es la reedición del clásico efecto moonflower, potenciado por la aplicación de las nuevas tecnologías. El equipo, que cuenta con 5 LEDs RGBW de 10W, es ideal para aplicaciones móviles y cuenta con una amplia cobertura y un diseño compacto. Gracias a un efecto prisma sobre sus 5 LEDs logra proyectar 15 haces filosos y potentes. Controlable mediante DMX, cuenta con función estrobo, dimmer lineal de 0-100% y efectos integrados.

Especificaciones Fuente & Ópticas

Fuente de luz: 5 LEDs de 10W (1R, 1G, 1B, 2W)

Vida útil promedio. 60,000 horas

Información fotométrica

Flujo lumínico:

Rojo: 1100 lux @ 5m (16 ft.)

Verde: 3300 lux @ 5m (16 ft.)

Azul: 4800 lux @ 5m (16 ft.)

Blanco: 7500 lux @ 5m (16 ft.)

Efectos y Funciones

Clásico efecto moonflower

Haces definidos y potentes

Efecto de 15 haces de alta potencia controlables independientemente

Dimmer lineal de 0-100%

Efecto estrobo

Presets de efectos integrados

Control

Canales DMX: 2/4

Modos de operación: DMX, Audiorrítmico, Automático & Master/Slave

Físico

Conectores DMX: 2 conectores XLR (XLR-3 de entrada & salida)

Conectores de alimentación

Dimensiones: 186x186x202 mm. / 7.3x7.3x7.95 pulg.

Peso: 3.2 Kg. / 7 Lbs.

Especificaciones técnicas

Fuente de alimentación

Fusible: 3A 250V

Fuente de luz: 5 LEDs de 10W (rojo:1, verde:1, azul:1, blanco:2)

Modos de control: DMX512, audiorítmico, Automático, Maestro/Esclavo

Canales DMX: 2/4

Colores: RGBW (rojo, verde, azul y blanco)

Ángulo de haz: 3°

Dimmer: lineal de 0-100%

Estrobo: 1-20Hz

Ángulo de rotación: ilimitado

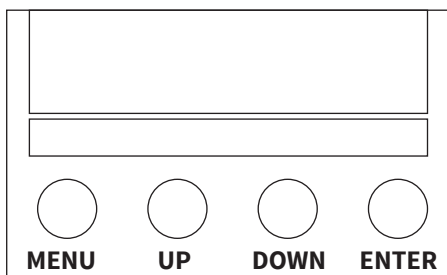
Dimensiones: 186.4x186.4x202.4mm

Peso neto: 3.2Kg

Funciones: Rotación en el sentido de las agujas del reloj/contrario a las agujas del reloj, 15 haces, control píxel por píxel

Menú

Panel de control



Nº	Pantalla		Descripción de funciones
1	d001	Addr A.001-A.511	Ajuste de dirección DMX
2	CHnd	2CH	2 canales DMX
		4CH	4 canales DMX
3	SLnd	SLAu	SLAu : Modo esclavo
		nAST	nAST : Modo maestro
4	Soun	oFF	Modo Audiorítmico: encendido
		ON	Modo Audiorítmico: apagado
5	LED	oFF	Estado de la pantalla: encendida
		ON	Estado de la pantalla: apagada luego de algunos segundos
6	dISP		Display al derecho o invertir display
7	NRN		Modo manual: OFF ON: CH1: 000-255 . . . CH5: 000-255

Modo de operación DMX512:

4 canales:

Canal	Función	Descripción
CH1	Selección de color	0-7: apagado
		8-15: 1 encendido:
		16-23: 2 encendido:
		24-31: 1,2 encendido:
		32-39: 3 encendido:
		40-47: 1,3 encendido:
		48-55: 2,3 encendido:
		56-63: 1,2,3 encendido:
		64-71: 4 encendido:
		72-79: 1,4 encendido:
		80-87: 2,4 encendido:
		88-95: 1,2,4 encendido:
		96-103: 3,4 encendido:
		104-111: 1,3,4 encendido:
		112-119: 2,3,4 encendido:
		120-127: 1,2,3,4 encendido:
		128-135: 5 encendido:
		136-143: 1,5 encendido:
		144-151: 2,5 encendido:
		152-159: 1,2,5 encendido:
		160-167: 3,5 encendido:
		168-175: 1,3,5 encendido:
		176-183: 2,3,5 encendido:
		184-191: 1,2,3,5 encendido:
		192-199: 4,5 encendido:
200-207: 1,4,5 encendido:		
208-215: 2,4,5 encendido:		
216-223: 1,2,4,5 encendido:		
224-231: 3,4,5 encendido:		
232-239: 1,3,4,5 encendido:		
240-247: 2,3,4,5 encendido:		
248-255: 1,2,3,4,5 encendido:		
CH2	Dimmer	0-15: sin función:
		16-255: velocidad creciente:
CH3	Efecto	0-4: sin función:
		5-63: efecto 1:
		64-127: efecto 2:
		128-191: efecto 3:
		192-255: efecto 4:
CH4	Rotación del motor	0: apagado:
		1-63: posición:
		64-127: rotación en el sentido de las agujas del reloj:
		128-191: rotación en el sentido contrario a las agujas del reloj:
		192-255: vibración:

2 canales

Canal	Función	Descripción
CH1	Selección de color	0-7: apagado
		8-15: 1 encendido:
		16-23: 2 encendido:
		24-31: 1,2 encendido:
		32-39: 3 encendido:
		40-47: 1,3 encendido:
		48-55: 2,3 encendido:
		56-63: 1,2,3 encendido:
		64-71: 4 encendido:
		72-79: 1,4 encendido:
		80-87: 2,4 encendido:
		88-95: 1,2,4 encendido:
		96-103: 3,4 encendido:
		104-111: 1,3,4 encendido:
		112-119: 2,3,4 encendido:
		120-127: 1,2,3,4 encendido:
		128-135: 5 encendido:
		136-143: 1,5 encendido:
		144-151: 2,5 encendido:
		152-159: 1,2,5 encendido:
		160-167: 3,5 encendido:
		168-175: 1,3,5 encendido:
		176-183: 2,3,5 encendido:
		184-191: 1,2,3,5 encendido:
		192-199: 4,5 encendido:
		200-207: 1,4,5 encendido:
208-215: 2,4,5 encendido:		
216-223: 1,2,4,5 encendido:		
224-231: 3,4,5 encendido:		
232-239: 1,3,4,5 encendido:		
240-247: 2,3,4,5 encendido:		
248-255: 1,2,3,4,5 encendido:		
CH2	Rotación del motor	0: apagado:
		1-63: posición:
		64-127: rotación en el sentido de las agujas del reloj;
		128-191: rotación en el sentido contrario a las agujas del reloj;
		192-255: vibración:

REMARK: errors and omissions for every information given in this manual excepted. All information is subject to change without prior notice.

OBSERVACIÓN: El proveedor no asumirá responsabilidad por los errores u omisiones del manual. La información de este manual está sujeta a cambios sin previo aviso.

