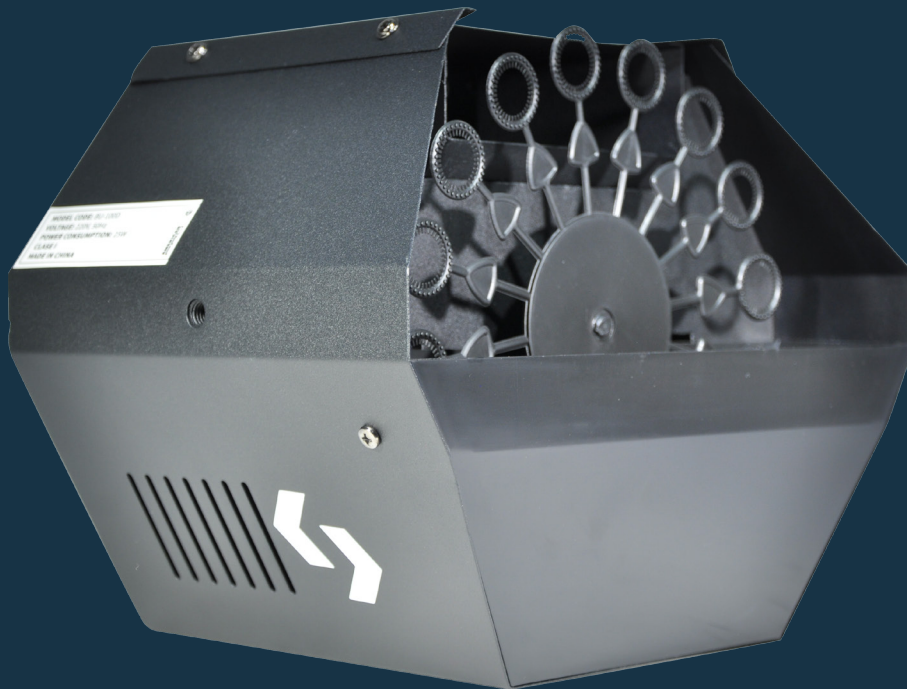


MINI BUBBLE MASTER

Professional Bubble Machine



USER MANUAL / MANUAL DE USUARIO

PLEASE READ THE INSTRUCTIONS CAREFULLY BEFORE USE
POR FAVOR LEA LAS INSTRUCCIONES ANTES DE USAR



Features

Mini Bubble Master is a compact bubble machine. This fixture comes in an ultra-resistant cabinet that makes it ideal for mobile applications. With a 0.5 lt. (17 Oz.) tank and an optimized liquid consumption performance, **Mini Bubble Master** is the ideal solution for small and medium events. The small bubble machine is a versatile and powerful fogger.

Output

Simple bubble wheel

Liquid consumption: 150 ml/min / 5.3 oz/min

Tank: 0.5 liters / 17 Oz.

Control

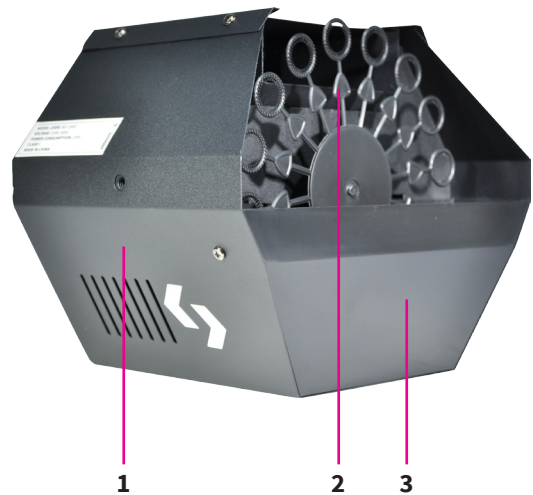
Operational modes: Stand alone

Physical

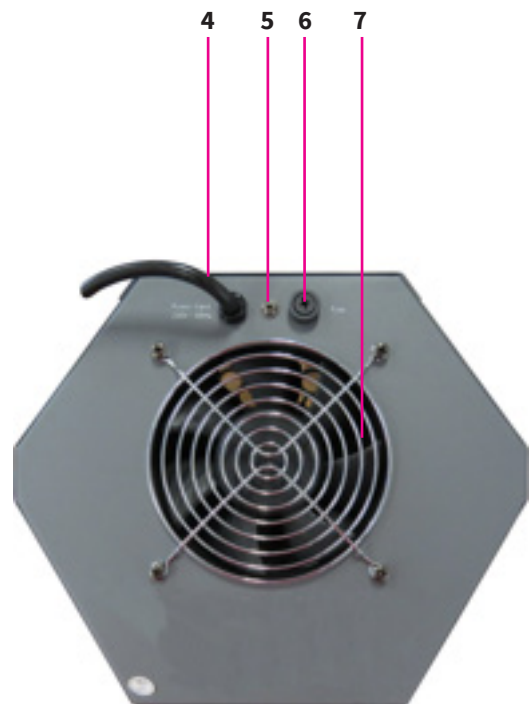
Ultra-resistant cabinet - Ideal for mobile applications

Dimensions: 306x197x268 mm. / 12x7.7x10.55 in.

Weight: 2.55 Kg. / 5.6 Lbs.



- 1) Mounting Bracket with inclination screw
- 2) Bubble output
- 3) 0,5 L Liquid tank
- 4) AC 220~240V
- 5) Earth connection
- 6) Fuse 5A / 250V
- 7) Fan



Replacing a Fuse

Power surges, short-circuit or inappropriate electrical power supply may cause a fuse to burn out. If the fuse burns out, the product will not function whatsoever. If this happens, follow the directions below to do so.

- 1.** Unplug the unit from electric power source.
- 2.** Insert a flat-head screwdriver into a slot in the fuse cover. Turn the screwdriver to the left, at the same time gently push a bit (Turn and Push). The fuse will come out.
- 3.** Remove the used fuse. If brown or unclear, it is burned out.
- 4.** Insert the replacement fuse into the holder where the old fuse was. Reinsert the fuse cover. Be sure to use a fuse of the same type and specification. See the product specification label for details.

Características

Mini Bubble Master es una compacta máquina de burbujas de alta eficiencia. El equipo viene en un gabinete ultra-resistente, ideal para aplicaciones móviles. Con un tanque de 0.5 lt. y un desempeño que optimiza la utilización de fluidos, la **Mini Bubble Master** es la solución ideal para pequeños y medianos eventos sociales.

Salida

Rueda de burbujas simple

Consumo de fluido: 150 ml/min / 5.3 oz/min

Tanque: 0.5 litro / 17 Oz.

Control

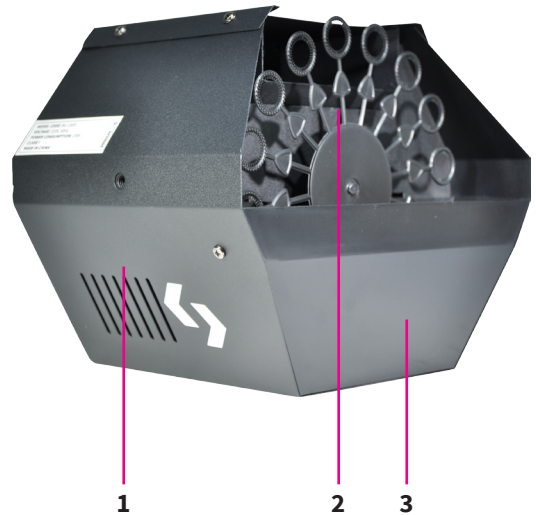
Modos de operación: Stand alone

Físico

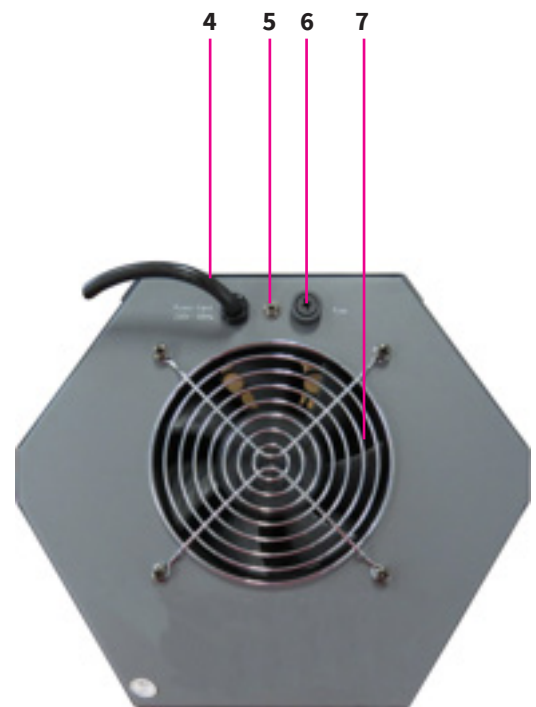
Gabinete ultra-resistente - Ideal para aplicaciones móviles

Dimensiones: 306x197x268 mm. / 12x7.7x10.55 pulg.

Peso: 2.55 Kg. / 5.6 Lbs.



1. Soporte de montaje con tornillos para ajuste de inclinación
2. Salida de burbujas
3. Tanque de 0.5 L para el líquido
4. CA 220~240V
5. Conexión a tierra
6. Fusible (5A/250V)
7. Ventilador



Reemplazo del fusible

La sobrecarga de energía, un corto circuito o el suministro eléctrico incorrecto podrían causar que el fusible se quemara. En caso de que se quemara el fusible, el producto dejará de funcionar. En ese caso, siga las siguientes instrucciones:

- 1.** Desenchufe el equipo.
- 2.** Introduzca un destornillador de punta plana en una ranura de la tapa del fusible. Gire el destornillador hacia la izquierda. Al mismo tiempo, empuje suavemente (gire y empuje). El fusible saldrá.
- 3.** Retire el fusible ya utilizado. Si el fusible fuere de color marrón o poco claro, está quemado.
- 4.** Inserte el nuevo fusible en el portafusible. Vuelva a colocar la tapa del fusible. Procure utilizar un fusible de las mismas características del que reemplaza. Consulte la etiqueta con las especificaciones del producto a fin de obtener mayores detalles.



FOR MORE INFO ON THIS PRODUCT PLEASE CHECK WWW.AMPROWEB.COM /
PARA MAS INFORMACION SOBRE ESTE PRODUCTO VISITE WWW.AMPROWEB.COM

