

PROTON 12 USB



NEO

WWW.NEO-PROFESSIONAL.COM

USER MANUAL / MANUAL DE USUARIO

PLEASE READ THE INSTRUCTIONS CAREFULLY BEFORE USE

POR FAVOR LEA LAS INSTRUCCIONES ANTES DE USAR

For your own safety, please read this user manual carefully before you initially start-up.

SAFETY WARNING



- All maintenance must be carried out by a qualified electrician.
- A minimum distance of 0.5m must be maintained between the equipment and a combustible surface.
- The product must always be operated in a well ventilated area.
- DO NOT stare directly into the light source.
- Always disconnect the power before carrying out any maintenance.
- The earth must always be connected to the ground.
- Ensure that all parts of the equipment are kept clean and free of dust.

IMPORTANT

Every person involved with the installation, operation and maintenance of this device has to be qualified.

- Follow the instructions of this manual.
- Consider this manual to be part of the total product.
- Keep this manual for the entire service life of the product.
- Pass this manual on to every further owner or user of the product
- Download the latest version of the user manual from the Internet.

OPERATING DETERMINATIONS

- This product is only allowed to be operated with an alternating voltage of 100-240 V, 50/60 Hz.
- This device is designed for professional use, e.g. on stages, in clubs, bars, theatres etc.
- Do not shake the device. Avoid brute force when installing or operating the device.
- When choosing the installation-spot, please make sure that the device is not exposed to extreme heat, moisture or dust. There should not be any cables lying around. Please make sure that the unit cannot be touched or bumped.
- When using smoke machines, make sure that the de-

vice is never exposed to the direct smoke jet and is installed in a distance of 0.5 meters between smoke machine and device.

- The ambient temperature must always be between -15° C and +45° C. Keep away from direct insulation (particularly in cars) and heaters.
- Never use the device during thunderstorms. Over voltage could destroy the device. Always disconnect the device during thunderstorms.
- The device must only be installed on a non-flammable surface. In order to safeguard sufficient ventilation, leave 50 cm of free space around the device.
- For overhead use (mounting height >100 cm), always fix the fixture with an appropriate safety-rope. Fix the safety-rope at the correct fixation points only. The safety-rope must never be fixed at the transport handles!
- Only operate the fixture after having checked that the housing is firmly closed and all screws are tightly fastened.
- Operate the device only after having become familiarized with its functions. Do not permit operation by persons not qualified for operating the device. Most damages are the result of unprofessional operation!
- Please consider that unauthorized modifications on the device are forbidden due to safety reasons!
- Never remove the serial barcode from the device as this would make the guarantee void.

PROTON 12 USB

Professional LED Par with USB port - 12 x RGB 3W LEDs

Proton 12 USB is the comeback of one of the most popular fixtures in the industry; a light and compact equipment powered by 12 RGB 3W LEDs. Thanks to its tri-color LED technology, the unit enables a smooth RGB mix with no multicolor shadows. With its 15° beam angle, Proton 12 USB is ideal for mobile and install applications. The fixture has also a USB port that - in combination with NEO Stick USB - allows the user to control the unit wireless.

Source & Optics

Light Source: 12 x 3-in-1 3W LEDs

LEDs life: 50.000 hours

Beam Angle: 15°

Photometric data

Luminous flux: 1118 Lux @ 3m (10 ft)

Effects & functions

Controllable via NEO Wi app - iOS® & Android® - Combined with the NEO Stick USB

Tri-color LED technology: Smooth RGB mix with no multicolored shadows

Color macros and rainbow effect

Dimmer: 0-100% general & for all colors

4 dimming modes

Strobe effect: 1-30Hz

Flicker free (Ideal for broadcasting)

6 built-in programs

IR control available (not included)

Built-in microphone

Control

DMX channels: 3/8

Operational modes: DMX, Master/Slave, Auto-run, Static Colors and Sound-Active

Updatable software via DMX

USB port for Wifi control - Through NEO USB Stick

Electrical

Input voltage range: AC100–240V, 50-60Hz

Power consumption: 40W

Physical

IP Rating: IP20

4-digit LCD display

DMX connectors: 2 XLR connectors (XLR-3 input and output)

USB Port

Power supply & thru connectors

Dimensions: 251x227x84 mm. / 9.9x8.9x3.3 in.

Weight: 1.8 Kg. / 4 Lbs.

Menu

MENU			
1	DMX Personality and Starting Address	3 CH ⇨ d1 - d512 8 CH ⇨ d1 - d512	Selects DMX personality and DMX starting value
2	Static Colors	C-- ⇨ C1 - C7	Selects 1 of 7 static colors
3	Auto Programs	P-- ⇨ P1 - P4	Selects 1 of 4 auto programs
4	Programs Speed	S-- ⇨ S1 - S100	Sets auto program speed (slow to fast)
5	Sound Active	Snd ⇨ Snd1 - Snd2	Selects Sound Active mode
6	Sound Sensitivity	SenS ⇨ u0 - u100	Sets sound sensitivity (low to high)
7	Custom Color Mixing	U-- ⇨ r0 - r255 ⇨ g0 - g255 ⇨ b0 - b255	Red (0-100%) Green (0-100%) Blue (0-100%)
8	Dimmer	dIM ⇨ OFF ⇨ dIM1 ⇨ dIM2 ⇨ dIM3	OFF: Dimmer speed off DIM1: Dimmer speed fast DIM2: Dimmer speed middle DIM3: Dimmer speed slow
9	Infrared	SET ⇨ ON ⇨ OFF	Turns infrared on or off

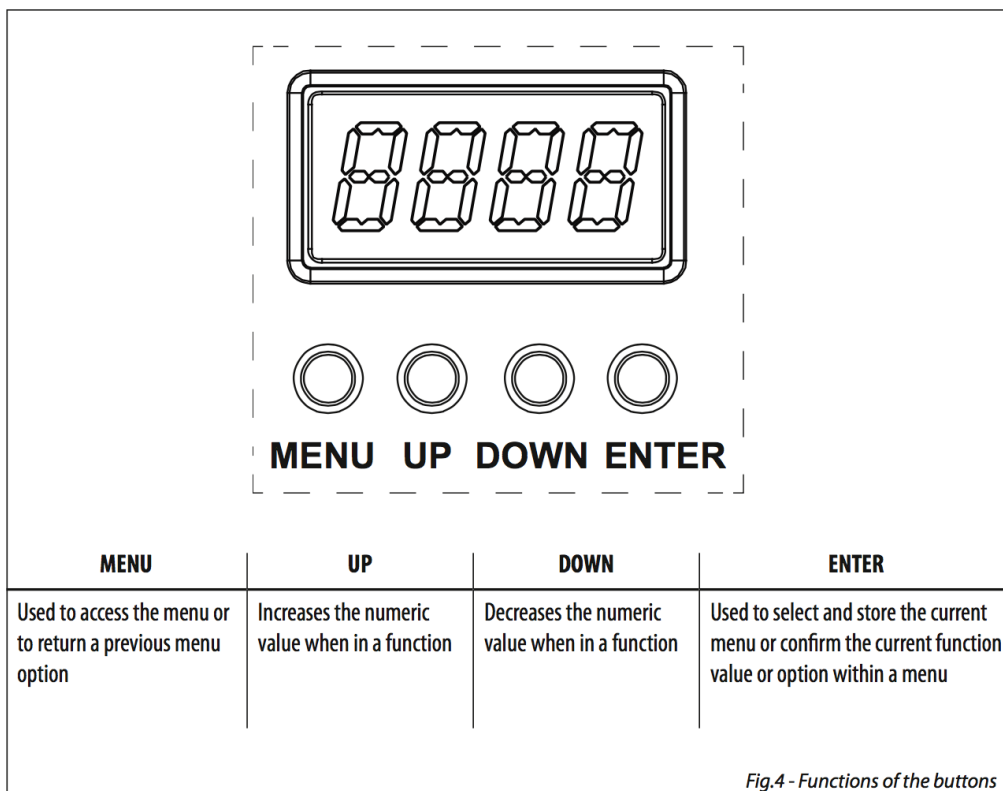
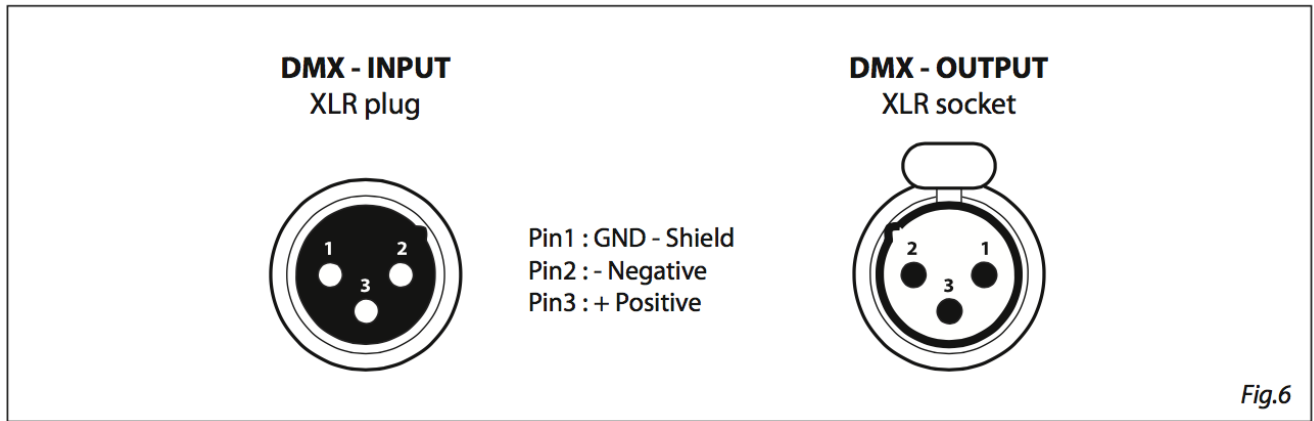
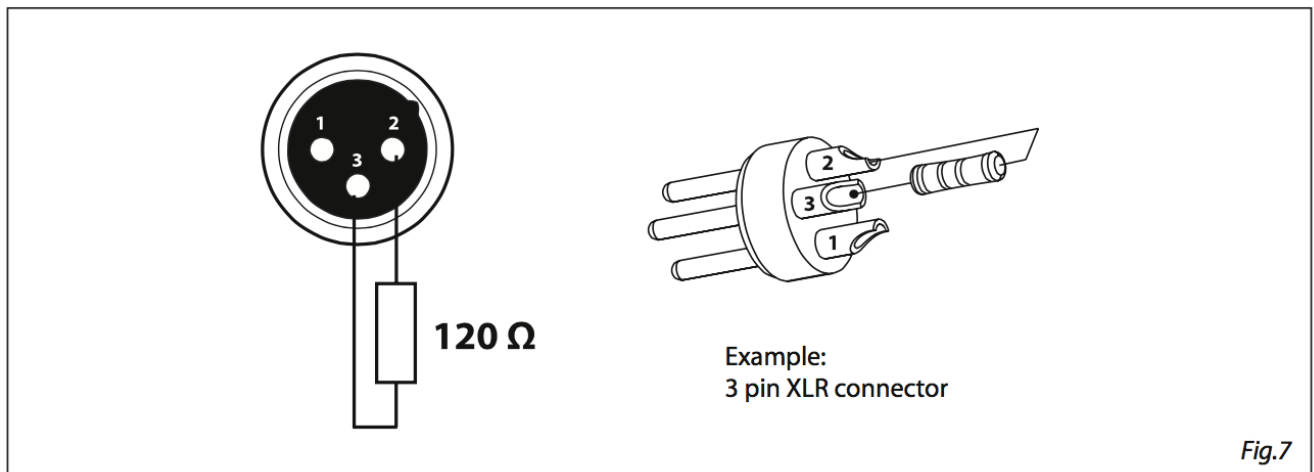


Fig.4 - Functions of the buttons

Connection of the dmx line



Construction of the dmx termination



DMX Chart

3 Chanel

MODE 3 Ch	FUNCTION	DMX Value
1	RED 0~100%	000 - 255
2	GREEN 0~100%	000 - 255
3	BLUE 0~100%	000 - 255

8 Chanel

MODE 8 Ch	FUNCTION	DMX Value
1	RED 0~100%	000 - 255
2	GREEN 0~100%	000 - 255
3	BLUE 0~100%	000 - 255
4	COLOR No Function Color Macros	000 - 015 016 - 255
5	STROBE No Function Strobe slow to fast	000 - 015 016 - 255
	PROGRAM SPEED Speed slow to fast	000 - 255
	SOUND SENSITIVITY Sound sensitvity OFF Control the sound sensitivity	000 - 010 011 - 255
6	PROGRAMS No function 0 - 100% 100%-0 100%-0-100% Colors Fade 3 Colors snap 7 Colors snap Sound Control	000 - 031 032 - 063 064 - 095 096 - 127 128 - 159 160 - 191 192 - 223 224 - 255
7	DIMMER 0~100%	000 - 255
8	DIMMER SPEED MODE Preset dimmer speed from display menu Dimmer speed mode off Dimmer speed mode 1 (fast speed) Dimmer speed mode 2 (middle speed) Dimmer speed mode 3 (slow speed)	000 - 051 052 - 101 102 - 152 153 - 203 204 - 255

Por su propia seguridad, por favor lea atentamente el manual antes de utilizar el equipo.

ADVERTENCIA DE SEGURIDAD



- Este producto debe ser instalado por un profesional calificado.
 - Toda mantención debe ser llevada a cabo por un electricista calificado.
 - Una distancia mínima de 0.5m debe ser mantenida entre el equipo y cualquier superficie combustible.
 - El producto debe ser siempre operado en áreas ventiladas.
 - NO mire de forma directa hacia la fuente de luz.
 - Siempre desconecte el equipo antes de realizar cualquier tipo de mantención.
 - El neutro debe estar siempre conectado a tierra.
 - Asegúrese que todas las partes del equipo se mantengan limpias y libres de polvo.
- Al usar máquinas de humo, asegúrese de que el dispositivo no está expuesto al chorro de directo de la máquina y de que sea instalado a una distancia mínima de 0,5 metros entre la máquina de humo y el dispositivo.
 - La temperatura ambiente debe estar siempre entre -15 ° C y + 45 ° C. Mantener alejado del sol directo (especialmente en el coche) y calentadores.
 - Nunca utilice este dispositivo durante tormentas eléctricas. El Sobre-voltaje podría destruir el dispositivo. Siempre desconecte el aparato durante tormentas eléctricas.
 - El equipo sólo se debe instalar sobre una superficie no inflamable. Con el fin de salvaguardar la ventilación suficiente, deje 50 cm de espacio libre alrededor del aparato.
 - Por instalar el equipo encima de la cabeza (altura de montaje > 100 cm), siempre fije el aparato con una cuerda de seguridad apropiada. Fijar la cuerda de seguridad sólo en los puntos de fijación correctos. La seguridad de la cuerda no debe fijarse en las asas de transporte.
 - Opere el equipo solamente luego de haber comprobado que el recinto del mismo está bien cerrado y con todos los tornillos bien apretados.
 - Haga funcionar el aparato sólo después de familiarizarse con sus funciones. No permitir la utilización por parte de personas no calificadas para operar el dispositivo. La mayoría de los daños son el resultado de una operación poco profesional.
 - Por favor, considere que las modificaciones no autorizadas del aparato están prohibidas por razones de seguridad.
 - Nunca quite el código de barras de serie del dispositivo ya que esto haría que la garantía pierda vigencia.

IMPORTANTE

- Toda persona involucrada con las instalación, operación y mantenimiento del equipamiento debe estar calificada para ello.
- Seguir las instrucciones de este manual.
- Considerar este manual parte del producto.
- Mantener este manual durante toda la vida útil del producto.
- Pasar el presente manual a cada uno de los futuros dueños de la unidad.
- Descargar la última versión disponible del sitio de internet de la empresa.

DETERMINACIONES DE OPERACIÓN

- Este producto solamente puede ser operado en un voltaje de 100-240 V, 50/60 Hz.
- Este equipamiento está diseñado para uso profesional. Por ejemplo: escenarios, clubs, bares y teatros.
- No agite el equipo. Evite la fuerza bruta al instalar o hacer funcionar el dispositivo.
- Al elegir el lugar de la instalación, por favor asegúrese de que el dispositivo no está expuesto a calor extremo, humedad o polvo. No debe haber ningún cable por ahí. Por favor, asegúrese de que la unidad no puede ser tocada ni golpeada.

PROTON 12 USB

Par de LED profesional con puerto USB - 12 LEDs RGB de 3W

Proton 12 USB es el regreso de uno de los equipos más populares de la industria; Una luminaria profesional liviana y compacta que cuenta con 12 LEDs RGB de 3W. Su tecnología LED de tres colores permite una mezcla RGB suave sin sombras multicolor. Con un ángulo de haz de 15° es ideal tanto para instalaciones o aplicaciones móviles y, además, cuenta con un puerto USB que permite, mediante la utilización del NEO Stick USB, controlar la unidad wireless.

Fuente & Ópticas

Fuente de luz: 12 LEDs 3-en-1 de 3W

Vida útil promedio: 50.000 horas

Ángulo de haz: 15°

Datos fotométricos

Flujo lumínico: 1118 Lux @ 3m (10 ft)

Efectos y funciones

Controlable mediante la app NEO Wi - iOS® & Android® incorporando el NEO USB Stick

Tecnología LED de tres colores: Mezcla RGB suave sin sombras multicolor

Macros de color y efecto arcoiris

Dimmer: 0-100% general & para todos los colores

4 modos de dimmer

Efecto estrobo: 1-30Hz

Sin parpadeo (Ideal para broadcasting)

6 programas integrados

Controlable vía IR (no incluido)

Microfono incorporado

Control

Canales DMX: 3/8

Modos de operación: DMX, Master/Slave, Automático, colores estáticos & activado por sonido

Actualización de software via DMX

Puerto USB para su control Wi-Fi (Mediante NEO USB Stick)

Eléctrico

Rango de voltaje de entrada: AC100-240V, 50-60Hz

Consumo de potencia: 40W

Físico

Certificación IP20

Pantalla LCD de 4 dígitos

Conectores DMX: 2 conectores XLR (XLR-3 entrada y salida)

Puerto USB

Conectores de alimentación y thru

Dimensiones: 251x227x84 mm. / 9.9x8.9x3.3 pulg.

Peso: 1.8 Kg. / 4 Lbs.

Menú

MENU			
1	DMX Personality and Starting Address	3 CH ⇨ d1 - d512 8 CH ⇨ d1 - d512	Selects DMX personality and DMX starting value
2	Static Colors	C-- ⇨ C1 - C7	Selects 1 of 7 static colors
3	Auto Programs	P-- ⇨ P1 - P4	Selects 1 of 4 auto programs
4	Programs Speed	S-- ⇨ S1 - S100	Sets auto program speed (slow to fast)
5	Sound Active	Snd ⇨ Snd1 - Snd2	Selects Sound Active mode
6	Sound Sensitivity	SenS ⇨ u0 - u100	Sets sound sensitivity (low to high)
7	Custom Color Mixing	U-- ⇨ r0 - r255 ⇨ g0 - g255 ⇨ b0 - b255	Red (0-100%) Green (0-100%) Blue (0-100%)
8	Dimmer	dIM ⇨ OFF ⇨ dIM1 ⇨ dIM2 ⇨ dIM3	OFF: Dimmer speed off DIM1: Dimmer speed fast DIM2: Dimmer speed middle DIM3: Dimmer speed slow
9	Infrared	SET ⇨ ON ⇨ OFF	Turns infrared on or off

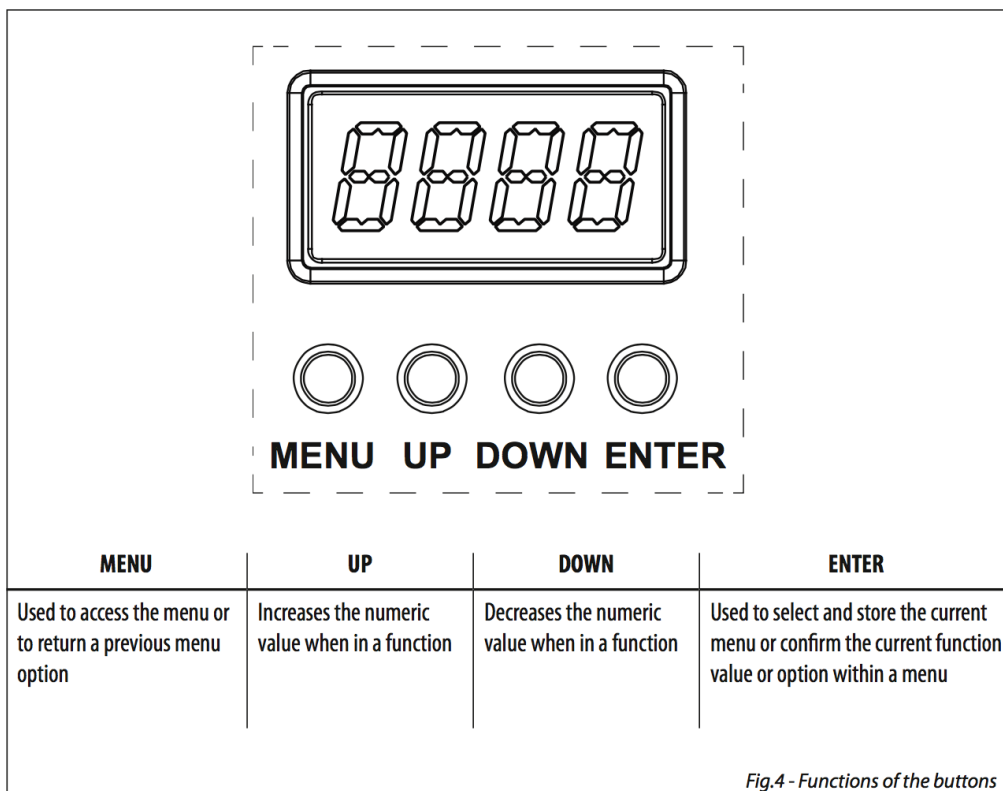
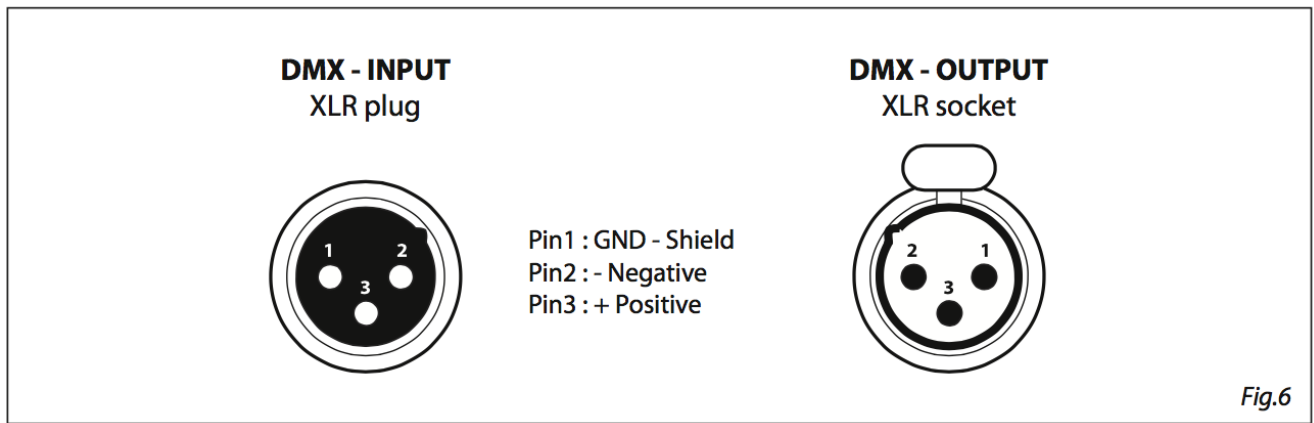
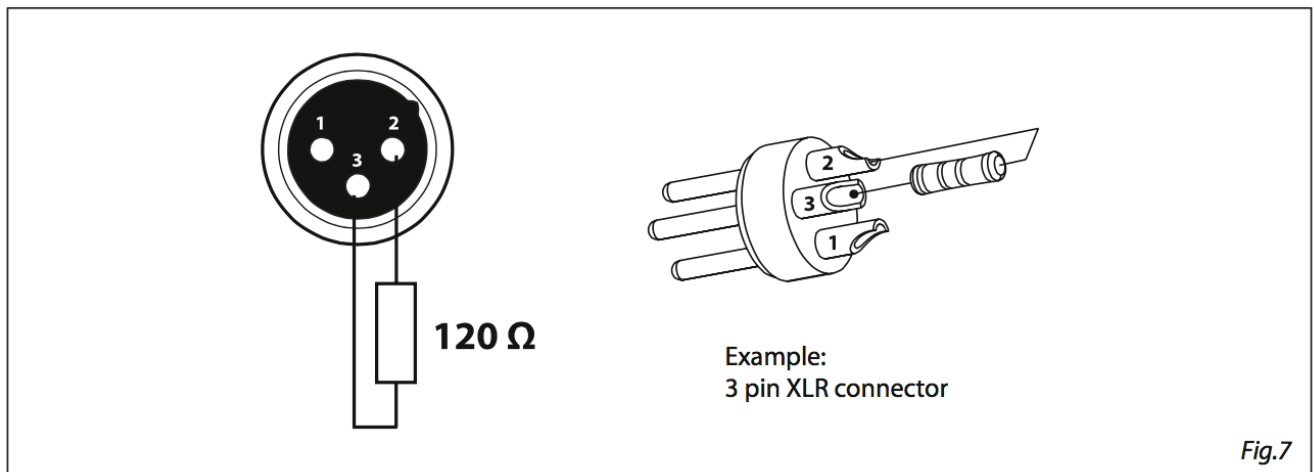


Fig.4 - Functions of the buttons

Conexión del DMX



Terminación del DMX



DMX Chart

3 Canales

MODE 3 Ch	FUNCTION	DMX Value
1	RED 0~100%	000 - 255
2	GREEN 0~100%	000 - 255
3	BLUE 0~100%	000 - 255

8 Canales

MODE 8 Ch	FUNCTION	DMX Value
1	RED 0~100%	000 - 255
2	GREEN 0~100%	000 - 255
3	BLUE 0~100%	000 - 255
4	COLOR No Function Color Macros	000 - 015 016 - 255
5	STROBE No Function Strobe slow to fast	000 - 015 016 - 255
	PROGRAM SPEED Speed slow to fast	000 - 255
	SOUND SENSITIVITY Sound sensitvity OFF Control the sound sensitivity	000 - 010 011 - 255
6	PROGRAMS No function 0 - 100% 100%-0 100%-0-100% Colors Fade 3 Colors snap 7 Colors snap Sound Control	000 - 031 032 - 063 064 - 095 096 - 127 128 - 159 160 - 191 192 - 223 224 - 255
7	DIMMER 0~100%	000 - 255
8	DIMMER SPEED MODE Preset dimmer speed from display menu Dimmer speed mode off Dimmer speed mode 1 (fast speed) Dimmer speed mode 2 (middle speed) Dimmer speed mode 3 (slow speed)	000 - 051 052 - 101 102 - 152 153 - 203 204 - 255

PROTON 12 USB



NEO

WWW.NEO-PROFESSIONAL.COM



AMPRO



[/amprogroup](https://www.instagram.com/amprogroup)