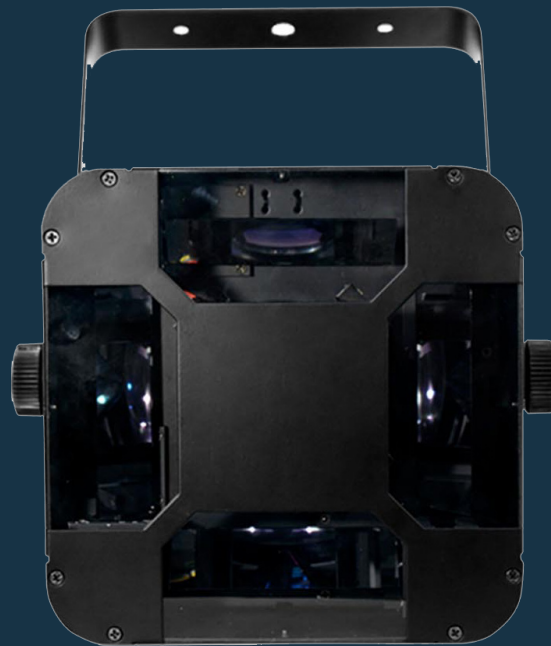


BLAST 5R

High performance effect - 5R lamp



USER MANUAL / MANUAL DE USUARIO

PLEASE READ THE INSTRUCTIONS CAREFULLY BEFORE USE
POR FAVOR LEA LAS INSTRUCCIONES ANTES DE USAR



Overview

Blast 5R is a powerful and versatile effect powered by a 5R lamp and four independently controlled mirrors. This unit allows a wide coverage and it has a wheel with 7 dichroic filters plus a 14 rotating gobo wheel. Blast 5R comes with a 0-100% linear dimmer, strobe effect and it can be controlled in 4 different ways (DMX, Sound- active, Master/Slave and Auto-run). A powerful effect for when classic applications become more demanding.

Specifications

Source & Optics

Light Source: 1 5R Lamp (189W) Lamp life: 4,000 hours

Effects & Functions

4 independently controlled mirrors Color wheel: 7 dichroic filters + open Rotating gobo wheel: 14 rotating gobos + open Gobo Shake Dimmer: Full range 0-100% Strobe effect: 1-5Hz Razor sharp beams

Energy-Saver: It has a mode that allows the operation with half of the energy

Control

DMX Channels: 10 Operational modes: DMX, Master/Slave, Auto-run & Sound- Active

Physical

4-digit LED display DMX connectors: 2 XLR connectors (XLR-3 In and Out) Interlock power supply connector Dimensions: 352.5x231x298 mm. / 13.8x9x11.7 pulg. Weight: 10.9 Kg. / 24 Lbs.

Technical Parameters

Power Supply:

Fuse: 5A@250V

Lamp: Philip, OSRAM (optional)

Control: DMX512,Sound,Auto,Master/Slave

DMX personality : 10 CH

Dimmer: linearly 0~100%.

Color wheel: 7 colors + white

Gobo wheel: 14 metal gobos + white

Mirror: 4pcs

Strobe: 1~5 Hz or pulse mode strobe

Rotation angle: unlimited

Mirror angle 60°

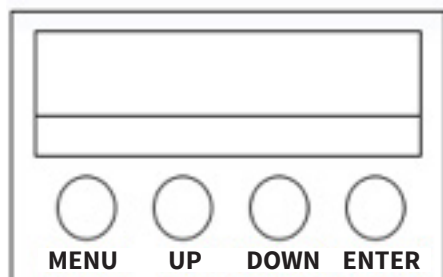
Dimensions: 352.5x231x298mm (LxWxH)

Net Weight: 10.9Kg

Function: clockwise rotation, counter-clockwise rotation, 4 beams

Menu:

Control Panel



1 Addr	DMX address setting	A.001-A.511	
2 CLnd	Channel Functions	CLr	
		HoLd	
		RuTo	
3 SLnd	Master/Slave	SLRu	Slave mode
		HoST	Host mode
4 dISP	Display mode	ON	Display ON
		OFF	Display OFF after 10 seconds
5 SoUn	Sound mode	ON	Sound-activated ON
		OFF	Sound-activated OFF
6 REST	Reset mode	oFF	Reset mode ON
		on	Reset mode OFF
7 nAn	Manual mode	CH01...CH10	000-255...000-255

DMX512 Chart:

10CH mode:

Channels	Functions	Function Description
CH1	Strobe	0~10: Shutter off:
		11~39: Shutter on:
		40~240: strobe:
		241~255: Shutter on
CH2	Dimmer	0: off
		1~255: dimmer
CH3	Color wheel	0~127: color
		128~191: clockwise rotation(fast--slow)
		192~255: counter-clockwise rotation(slow--fast)
CH4	Gobos	0~74: gobo
		75~158: gobo shaking
		159~207: clockwise rotation
		208~255: counter-clockwise rotation
CH5	Roller	0~63: Roller angle:
		64~67: stop:
		68~127: shake:
		128~130: stop:
		131~191: clockwise rotation (fast--slow):
		192~194: stop:
		195~255: counter-clockwise rotation (slow--fast)
CH6	X1 mirror	0~127: mirror angle:
		128~159: shake at biggest amplitude, from slow to fast:
		160~191: shake at second amplitude, from slow to fast:
		192~223: shake at third amplitude, from slow to fast:
		224~255: shake at forth amplitude, from slow to fast.
CH7	X2 mirror	0~127: mirror angle:
		128~159: shake at biggest amplitude, from slow to fast:
		160~191: shake at second amplitude, from slow to fast:
		192~223: shake at third amplitude, from slow to fast:
		224~255: shake at forth amplitude, from slow to fast.
CH8	X3 mirror	0~127:mirror angle:
		128~159:shake at biggest amplitude, from slow to fast:
		160~191:shake at second amplitude, from slow to fast:
		192~223:shake at third amplitude, from slow to fast:
		224~255:shake at forth amplitude, from slow to fast
CH9	X4 mirror	0~127:mirror angle:
		128~159:shake at biggest amplitude, from slow to fast:
		160~191:shake at second amplitude, from slow to fast:
		192~223:shake at third amplitude, from slow to fast:
		224~255:shake at forth amplitude, from slow to fast

CH10	functions	0~50: no function:
		51~100:half power consumption:
		101~150:light off:
		151~200:light on:
		201~225:auto run:
		226~230:reset:
		231~255:sound-activate mode

Descripción

Blast 5R es un poderoso y versátil efecto equipado con una lámpara 5R y cuatro espejos independientemente controlables. El equipo cuenta así con una amplia cobertura y posee una rueda de 7 colores + abierto y otra con 14 gobos rotativos. Blast 5R tiene además dimmer lineal 0-100%, efecto estrobo y se puede controlar mediante sus 4 modos de operación (DMX, Audiorítmico, Master/Slave y Automático). Un efecto potente para cuando las clásicas aplicaciones se vuelven más exigentes.

Especificaciones

Fuente & Óptica

Fuente de luz: 1 Lámpara 5R (189W) Vida útil promedio: 4.000 horas

Efecto Estrobo: 1-5Hz Haces bien definidos Energy-Saver: Posee un modo que permite utilizarlo consumiendo la mitad de energía.

Control

Modos de operación: DMX, Master/Slave, Automático & Audiorítmico Canales DMX: 10

Físico

Display LED de 4 dígitos Conectores DMX: 2 conectores XLR (XLR-3 de entrada & salida) Conectores de alimentación interlock Dimensiones: 352.5x231x298 mm. / 13.8x9x11.7 pulg. Peso: 10.9 Kg. / 24 Lbs.

Efectos y Funciones

4 espejos independientemente controlables Rueda de color: 7 filtros dicróicos + abierto

Rueda de gobos rotativos: 14 gobos rotativos + abierto Gobo Shake Dimmer: Rango completo 0-100%

Especificaciones técnicas

Fuente de alimentación

Fusible: 5A 250V.

Lámpara: Philip, OSRAM (opcional).

Modos de control: DMX512, audiorítmico, automático, maestro/esclavo.

Canales DMX : 10.

Dimmer: lineal 0~100%.

Rueda de color: 7 colores + blanco.

Rueda de gobos rotativos: 14 gobos metálicos + blanco.

Espejos:4.

Estrobo: 1~5Hz.

Ángulo de rotación: ilimitado.

Ángulo de espejo: 60°

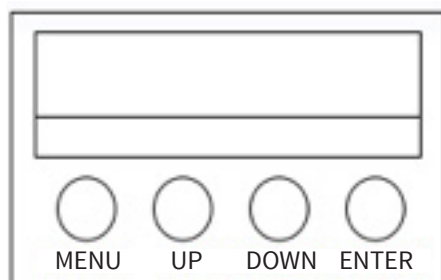
Dimensiones: 352.5x231x298mm

Peso neto: 10.9Kg

Funciones: Rotación en el sentido de las agujas del reloj/contrario a las agujas del reloj , 4 haces.

Menú

Panel de control



1 Addr	Configuración de dirección DMX	A.001-A.511	
2 CLnd	Función de los canales	CLr	
		HoLd	
		RuTo	
3 SLnd	Maestro/esclavo	SLRu	Modo esclavo
		HoST	Modo host
4 dISP	Modo de visualización	ON	Pantalla encendida
		OFF	Pantalla apagada luego de 10 segundos.
5 SoUn	Modo audiorítmico	ON	Modo audiorítmico encendido
		OFF	Modo audiorítmico apagado
6 REST	Modo reset	oFF	Restablecer valores apagado
		on	Restablecer valores encendido
7 nAn	Modo manual	CH01...CH10	000-255...000-255

Tabla DMX512

Modo 10 canales

Canales	Funciones	Descripción
CH1	Estrobo	0~10:Shutter apagado.
		11~39:Shutter encendido.
		40~240: Estrobo.
		241~255:Shutter encendido.
CH2	Dimmer	0:Apagado.
		1~255:Dimmer.
CH3	Rueda de color	0~127: Color.
		128~191: Rotación en sentido de las agujas del reloj (velocidad decreciente).
		192~255: Rotación en sentido contrario a las agujas del reloj (velocidad creciente).
CH4	Gobos	0~74: Gobo.
		75~158: Vibración de gobo.
		159~207: Rotación en sentido de las agujas del reloj.
		208~255: Rotación en sentido contrario a las agujas del reloj .

CH5	Rodillo	0~63:Ángulo de rodillo.
		64~67: Interrupción.
		68~127: Vibración.
		128~130: Interrupción.
		131~191: Rotación en sentido de las agujas del reloj (velocidad decreciente)
		192~194: Interrupción.
		195~255: Rotación en sentido contrario a las agujas del reloj (velocidad creciente).
CH6	Espejo x1	0~127:ángulo de espejo
		128~159 vibración en amplitud máxima (velocidad creciente).
		160~191: vibración en segunda amplitud (velocidad creciente).
		192~223: vibración en tercera amplitud (velocidad creciente).
		224~255: vibración en segunda amplitud (velocidad creciente).
CH7	Espejo x2	0~127:ángulo de espejo
		128~159 vibración en amplitud máxima (velocidad creciente).
		160~191: vibración en segunda amplitud (velocidad creciente).
		192~223: vibración en tercera amplitud (velocidad creciente).
		224~255: vibración en segunda amplitud (velocidad creciente).
CH8	Espejo x3	0~127:ángulo de espejo
		128~159 vibración en amplitud máxima (velocidad creciente).
		160~191: vibración en segunda amplitud (velocidad creciente).
		192~223: vibración en tercera amplitud (velocidad creciente).
		224~255: vibración en segunda amplitud (velocidad creciente).
CH9	Espejo x4	0~127:ángulo de espejo
		128~159 vibración en amplitud máxima (velocidad creciente).
		160~191: vibración en segunda amplitud (velocidad creciente).
		192~223: vibración en tercera amplitud (velocidad creciente).
		224~255: vibración en segunda amplitud (velocidad creciente).
CH10	Funciones	0~50: sin función.
		51~100:consumo de mitad de energía.
		101~150:luz apagada.
		151~200:luz encendida.
		201~225:ejecución automática.
		226~230:restablecer valores de fábrica.
		231~255:modo audiorítmico.

REMARK: errors and omissions for every information given in this manual excepted. All information is subject to change without prior notice.

OBSERVACIÓN: El proveedor no asumirá responsabilidad por los errores u omisiones del manual. La información de este manual está sujeta a cambios sin previo aviso.

