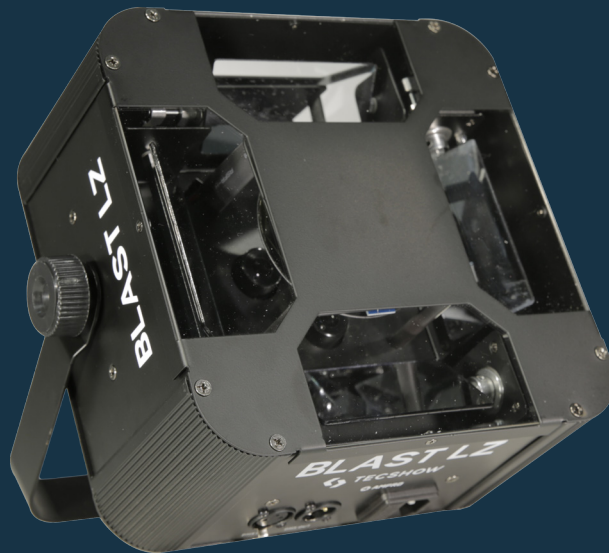


BLAST LZ

High performance effect - RG 380mW Laser



USER MANUAL / MANUAL DE USUARIO

PLEASE READ THE INSTRUCTIONS CAREFULLY BEFORE USE
POR FAVOR LEA LAS INSTRUCCIONES ANTES DE USAR



1. OVERVIEW

Blast LZ

High performance effect - RG 380mW Laser

Blast LZ is a powerful and versatile effect equipped with a powerful RG 380mW bi-color laser with four independently controllable mirrors. The fixture has a striking roller effect, and its able to produce precise and fast movements, clockwise or counter-clockwise. Blast LZ also features linear dimmer 0-100%, strobe effect and can be controlled by its 4 operating modes (DMX, Auditorhythmic, Master / Slave and Automatic).

Physical

- 4-digit LED display
- DMX connectors: 2 XLR connectors (XLR-3 In and Out)
- Interlock power supply connector
- Dimensions: 114x269x248 mm. / 4.5x10.5x9.7 pulg.
- Weight: 6 Kg. / 13 Lbs.

Specifications

Source & Optics

- Laser: Red: 300mW / Green: 80mW

Effects & Functions

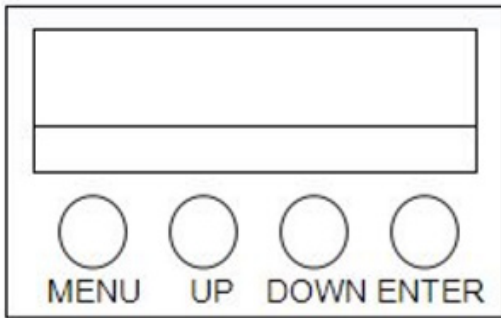
- 4 independently controlled mirrors
- Super-fast mirrors
- Roller effect
- Dimmer: Full range 0-100%
- Strobe effect
- Razor sharp beams
- Clockwise & counter-clockwise rotation

Control

- DMX Channels: 8
- Operational modes: DMX, Master/Slave, Auto-run & Sound-Active

2. MENU

Control Panel



1 Addr	DMX address	A.001-A.511	
2 CLnd	Channel Functions	CLr	
		HoLd	
		RuTo	
3 SLnd	Master/Slave	SLRu	
		HoST	
4 dISP	Display mode	ON	
		OFF	
5 SoUn	Sound mode	ON	
		OFF	
6 REST	Reset mode	OFF	
		ON	
7 nAn	Manual mode	CH01...CH8	000-255...000-255

3. DMX512 CHART

8CH mode

Channels	Functions	Function Description
CH1	Dimmer	0~127: Off 128~255: Dimmer
CH2	Strobe	0~9: No function 10~255: Strobe (slow-fast)
CH3	Roller	0~63: Roller angle 64~67: Stop 68~127: Shake (slow--fast) 128~130: Stop 131~191: Clockwise rotation (fast-slow) 192~194: Stop 195~255: Counter-clockwise rotation (slow-fast)
CH4	X1 mirror	0~127: Mirror angle 128~191: Shake at big amplitude, from slow to fast 192~255: Shake at small amplitude, from slow to fast
CH5	X2 mirror	0~127: Mirror angle 128~191: Shake at big amplitude, from slow to fast 192~255: Shake at small amplitude, from slow to fast
CH6	X3 mirror	0~127: Mirror angle 128~191: Shake at big amplitude, from slow to fast 192~255: Shake at small amplitude, from slow to fast
CH7	X4 mirror	0~127: Mirror angle 128~191: Shake at big amplitude, from slow to fast 192~255: Shake at small amplitude, from slow to fast
CH8	Functions	0~200: No function 201~227: Auto run 228~255: Sound-activate mode

1. DESCRIPCIÓN

Blast LZ

Efecto de alta performance - Laser RG 380mW

Blast LZ es un poderoso y versátil efecto equipado con un potente laser bi-color RG de 380mW con cuatro espejos independientemente controlables. El equipo cuenta con un vistoso efecto roller, y una cobertura y unos movimientos realmente muy rápidos y destacables, pudiendo girar a favor o en contra del sentido horario. Blast LZ tiene además dimmer lineal 0-100%, efecto estrobo y se puede controlar mediante sus 4 modos de operación (DMX, Audiorítmico, Master/Slave y Automático).

Físico

- Display LED de 4 dígitos
- Conector de alimentación: Interlock de entrada
- Conectores DMX: 2 conectores XLR (XLR-3 de entrada & salida)
- Dimensiones: 114x269x248 mm. / 4,5x10,5x9,7 pulg.
- Peso: 6 Kg. / 13 Lbs.

Especificaciones

Fuente & Ópticas

- Laser: Rojo: 300mw / Verde: 80mw

Efectos y funciones

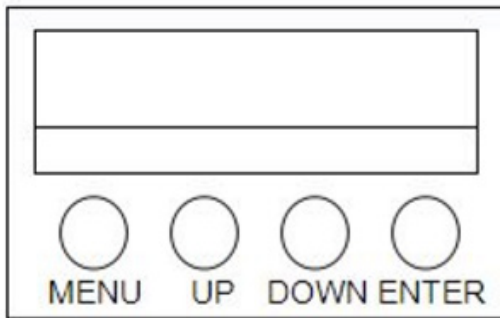
- 4 espejos independientemente controlables
- Movimientos super rápidos
- Efecto roller
- Dimmer: Rango completo 0-100%
- Efecto estrobo
- Haces bien definidos
- Rotación en sentido horario y en contra del sentido horario

Control

- Canales DMX: 8
- Modos de operación: Audiorítmico, automático, DMX & Maestro/Esclavo

2. MENÚ

Panel de control



1 Addr	Dirección DMX	A.001-A.511	
2 CLnd	Función de los canales	CLr	
		HoLd	
		RuTo	
3 SLnd	Modo	SLRu	
		HoST	
4 dISP	Pantalla	ON	
		OFF	
5 SoUn	Modo audiorítmico	ON	
		OFF	
6 REST	Función restablecer	OFF	
		ON	
7 nAn	Modo manual	CH01...CH8	000-255...000-255

3. CUADRO DE CANALES DMX

Modo 8 canales

Canal	Función	Descripción
1	Dimmer	0~127: Sin función 128~255: Dimmer
2	Estrobo	0~9: Sin función 10~255: Estrobo (velocidad creciente)
3	Roller	0~63: Ángulo de roller 64~67: Detenido 68~127: Movimiento (velocidad creciente) 128~130: Detenido 131~191: Rotación hacia la derecha (velocidad decreciente) 192~194: Detenido. 195~255: Rotación hacia la izquierda (velocidad creciente)
4	Espejo X1	0~127: Ángulo de espejo 128~191: Movimiento de gran amplitud (velocidad creciente) 192~255: Movimiento de baja amplitud (velocidad creciente)
5	Espejo X2	0~127: Ángulo de espejo 128~191: Movimiento de gran amplitud (velocidad creciente) 192~255: Movimiento de baja amplitud (velocidad creciente)
6	Espejo X3	0~127: Ángulo de espejo 128~191: Movimiento de gran amplitud (velocidad creciente) 192~255: Movimiento de baja amplitud (velocidad creciente)
7	Espejo X4	0~127: Ángulo de espejo 128~191: Movimiento de gran amplitud (velocidad creciente) 192~255: Movimiento de baja amplitud (velocidad creciente)
8	Funciones	0~200: Sin función 201~227: Ejecución automática 228~255: Modo audiorítmico

Observación: El proveedor no asumirá responsabilidad por los errores u omisiones del manual. La información de este manual está sujeta a cambios sin previo aviso.



TEC SHOW

FOR MORE INFO ON THIS PRODUCT PLEASE CHECK WWW.TEC-SHOW.COM /

PARA MAS INFORMACION SOBRE ESTE PRODUCTO VISITE WWW.TEC-SHOW.COM



www.amproweb.com



facebook.com/amprogroup



youtube.com/amprogroup